

惠安县自然资源局

惠安县紫山镇紫山村储备地块变更规划 条件（高度调整）公示

福建省紫杉坤福置业有限公司向我局申请，在符合主要经济技术指标及其他要求的基础上，拟对惠安县紫山镇紫山村储备地块项目建筑高度进行调整，原规划条件中的建构筑物高度 $\leq 60\text{m}$ 变更为建构筑物高度 $\leq 80\text{m}$ 。

依据《福建省实施〈中华人民共和国城乡规划法〉办法》第三十五条的相关规定，现将拟变更的规划条件（高度调整）进行公示，征求利害关系人意见。详情可查阅惠安县人民政府网站（www.huian.gov.cn）、惠安县自然资源局三楼公示栏、紫山镇人民政府公示栏及地块现场公示牌，公示时间为2021年4月30日至2021年5月9日。

在公示期限内，利害关系人如有意见，可来电或来信向我局规划技术站反映（联系电话：87310233）。如要求听证，应在公示期限内书面向我局法规执法股提出申请（联系电话87336585）。惠安县自然资源局办公地点：螺城镇建设南路112号，邮编：362100。

附注：1. 书面反馈（申请）意见发表时间或邮戳日不应超过公示期的最后一天24:00，逾期视为无效意见

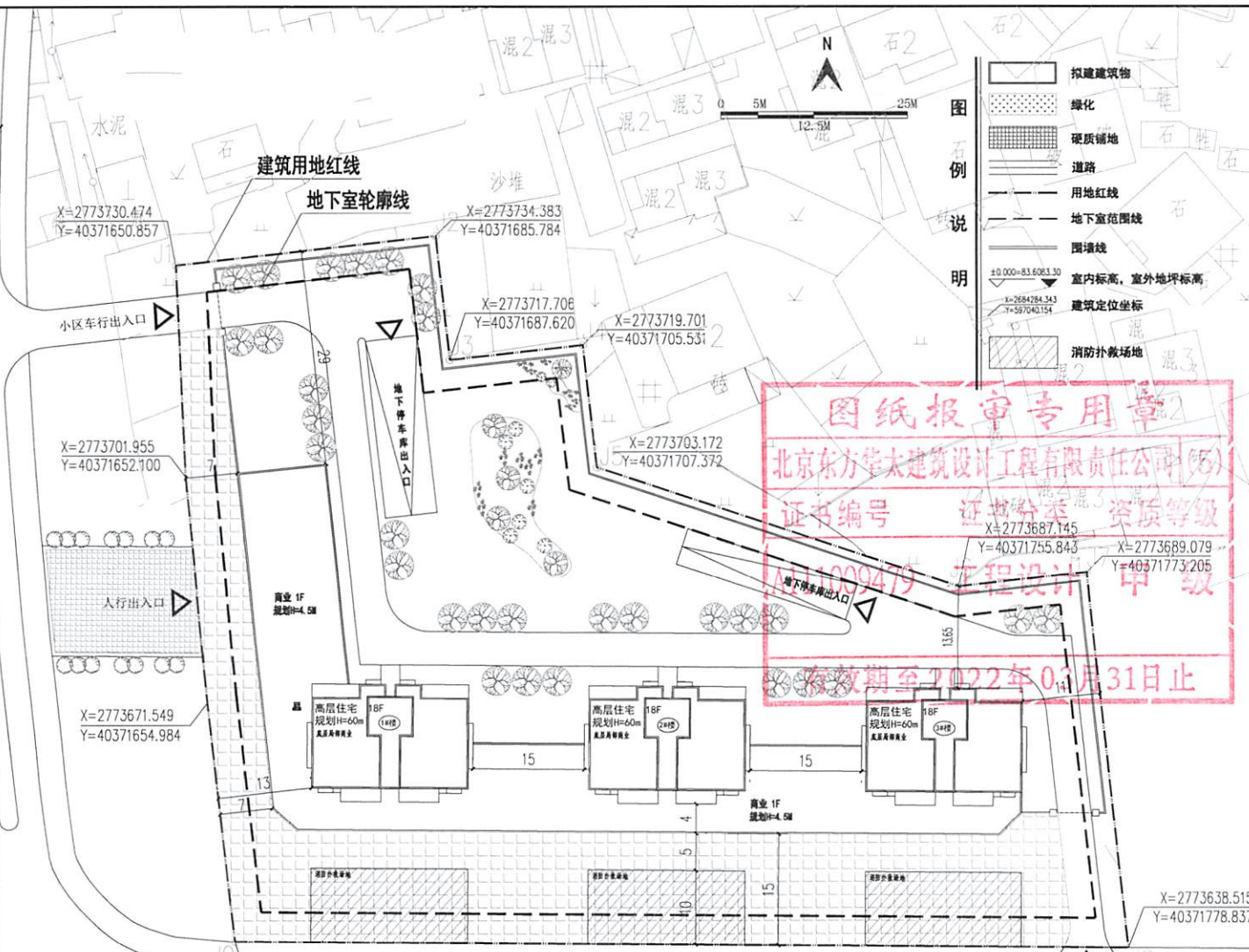
2. 书面意见应注明真实联系人姓名、联系电话、联系地址

惠安县自然资源局
2021年4月30日



1	1
2	1
3	1
4	1
5	1
6	1
7	1
8	1
9	1
10	1
11	1
12	1
13	1
14	1
15	1
16	1
17	1
18	1
19	1
20	1
21	1
22	1
23	1
24	1
25	1
26	1
27	1
28	1
29	1
30	1
31	1
32	1
33	1
34	1
35	1
36	1
37	1
38	1
39	1
40	1
41	1
42	1
43	1
44	1
45	1
46	1
47	1
48	1
49	1
50	1
51	1
52	1
53	1
54	1
55	1
56	1
57	1
58	1
59	1
60	1
61	1
62	1
63	1
64	1
65	1
66	1
67	1
68	1
69	1
70	1
71	1
72	1
73	1
74	1
75	1
76	1
77	1
78	1
79	1
80	1
81	1
82	1
83	1
84	1
85	1
86	1
87	1
88	1
89	1
90	1
91	1
92	1
93	1
94	1
95	1
96	1
97	1
98	1
99	1
100	1

城西大道



图纸报审专用章

北京东方华太建筑设计工程有限责任公司(15)

证书编号: 1009479 证书分类: 建筑设计 资质等级: 甲级

有效期至2022年01月31日止

经济技术指标		
名称	单位	数量
总用地面积	m ²	8322.4
总建筑面积	m ²	28596.79
地上总建筑面积	m ²	14980.32
高层住宅建筑面积	m ²	13512.50
商业建筑面积	m ²	1088.00
变电所建筑面积	m ²	135.39
发电机房建筑面积	m ²	55.00
计量配电室建筑面积	m ²	41.25
物业管理用房建筑面积	m ²	106.93
消控室建筑面积	m ²	41.25
地下不计容建筑面积	m ²	13615.47
计容总建筑面积	m ²	14980.32
建筑占地面积	m ²	2663.16
容积率		1.8
建筑密度		32.0%
绿地率		30%
机动车停车位	辆	300

其中

注: 本工程的人防面积按计容总建筑面积的5%计算, 约为750.0平方米。

规划路

总平面布置图1:300

华大设计
SINO-SUN

北京东方华太建筑设计工程有限责任公司
SINO-SUN ARCHITECTS & ENGINEERS, BEIJING
100000 中国·北京 A111009479

备注:

施工图审查批准单位

施工图审查批准证书号

图纸专用章

注册建筑师执业章

注册结构师执业章

NO:1

版本号 日期 版本号 日期

工程名称: 嵩山镇嵩山村储备地块项目

子项工程名称:

建设单位: 江西中煤能源小额贷款有限公司

审定: 姚强

专业负责人: 姚强

审核: 黄伟庆

校对: 魏善博

设计: 林富社

制图: 林富社

图名: 总平面图

工程编号

册 月 设计阶段

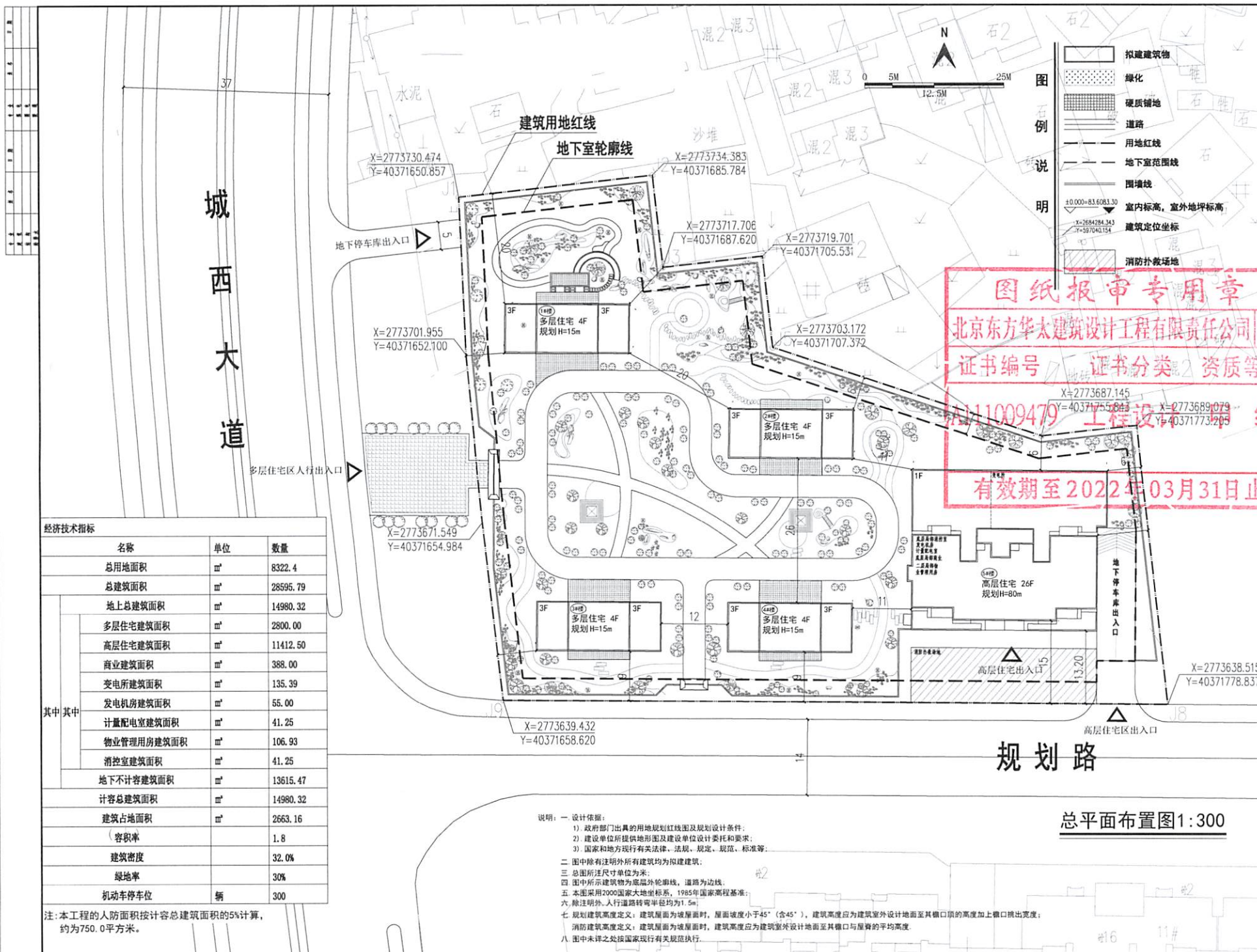
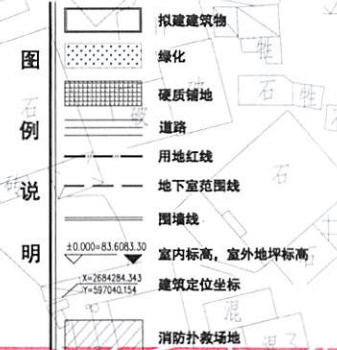
册 号 方案

日期 2021.04



北京东方华太建筑设计工程有限公司
SINO-SUN ARCHITECTS & ENGINEERS, BEIJING
注册建筑师 证书编号: A111009479

备注:



经济技术指标		
名称	单位	数量
总用地面积	m ²	8322.4
总建筑面积	m ²	28595.79
地上总建筑面积	m ²	14980.32
多层住宅建筑面积	m ²	2800.00
高层住宅建筑面积	m ²	11412.50
商业建筑面积	m ²	388.00
变电所建筑面积	m ²	135.39
发电机房建筑面积	m ²	55.00
计量配电室建筑面积	m ²	41.25
物业管理用房建筑面积	m ²	106.93
消控室建筑面积	m ²	41.25
地下不计容建筑面积	m ²	13615.47
计容总建筑面积	m ²	14980.32
建筑占地面积	m ²	2663.16
(容积率)		1.8
建筑密度	%	32.0%
绿地率	%	30%
机动车停车位	辆	300

注:本工程的人防面积按计容总建筑面积的5%计算,约为750.0平方米。

- 说明:**
- 设计依据:
 - 政府部门出具的用地规划红线图及规划设计条件;
 - 建设单位所提供地形图及建设单位设计委托和要求;
 - 国家和地方现行有关法律、法规、规定、规范、标准等;
 - 图中除有注明外所有建筑均为拟建建筑;
 - 总图所注尺寸单位为米;
 - 图中所示建筑物为底层外轮廓线,道路为边线;
 - 本图采用2000国家大地坐标系,1985年国家高程基准;
 - 除注明外,人行道路转弯半径均为1.5m;
 - 规划建筑高度定义:建筑屋面为坡屋面时,屋面坡度小于45°(含45°),建筑高度应为建筑室外设计地面至其檐口的高度加上檐口挑出宽度;消防建筑高度定义:建筑屋面为坡屋面时,建筑高度应为建筑室外设计地面至其檐口与屋脊的平均高度;
 - 图中未详之处按国家现行有关规范执行。

规划路

总平面布置图 1:300

注册建筑师姓名	注册结构师姓名	注册建造师姓名	注册监理工程师姓名
注册建筑师证书号	注册结构师证书号	注册建造师证书号	注册监理工程师证书号
No:1			
版本号	日期	版本号	日期
工程名称: 泰山镇董山村储备基地项目			
子项工程名称:			
建设单位: 江西中煤成鑫小铜矿开发有限公司			
审定	核 对	设计	校 对
工程负责人	核 对	设计	校 对
专业负责人	核 对	设计	校 对
审 核	黄伟民	设计	林德社
校 对	林德社	设计	林德社
图 名	总平面图		
工程编号	图 号	设计阶段	日期
		方案	2021.04